

## 何故、体幹の安定やバランス感覚の向上が期待できるのですか？

IFMC は、鉱物、水、温泉水を特定の配合で組み合わせ生成された溶出液です。この IFMC が人体の化学伝達物質を瞬時に増やす事で、筋肉や腱の中にあるセンサーの働きが良くなり、反応速度が速くなるためと考えられます。

## 着用してどれくらいで効果が出ますか？

着用後すぐに実感いただけます。

## どのくらい効果は続きますか？

効果は長期間持続しますので、使用期間は設定しておりません。しかし、製品の劣化・色あせ・付属が壊れた際は買い替えをお勧めいたします。

## たくさんのアイテムを身につけるほど効果が出ますか？

接触面積が広いほど、バランス感覚の向上、パフォーマンスの向上、リラックス等の効果をより期待できる傾向にあります。現在、東京都市大学研究センターで解明に向けて研究が進められています。

## ドーピングに引っ掛かりますか？

ドーピングとは全く無縁のものです。IFMC はミネラルの結晶体であり、全て自然由来のものです。

## 着用によって皮膚にアレルギー症状がでる可能性はありますか？

東京都市大学にて皮膚性刺激試験、皮膚感作性試験を実施しております。試験結果からも、皮膚に対する刺激性は殆ど皆無であることが証明されております。

## 持病があったり、薬を飲んでいても使用できますか？

ご使用いただいても問題ございませんが、万が一体に異変が生じた場合は、速やかに着用をやめ、医療機関へご相談ください。

## 長時間着用しても大丈夫ですか？

着用していただいても問題ございません。安心してお使いください。

## 寝るときに使用しても大丈夫ですか？

就寝時の着用には問題ございません。カラーバンドの場合、万が一首に巻きつく不安がある方はご使用をお控え下さい。

## お風呂・海・プール時にカラーバンドを着用しても大丈夫ですか？

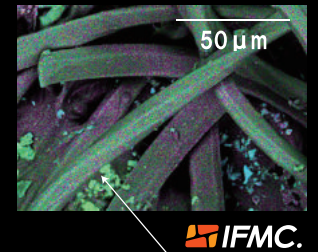
効果に影響はございませんが、長時間濡れた状態が続いたり、プールや水成分により素材の劣化・色落ち・色移りの原因になる恐れがございます。使用後は真水でよく洗い、水分をふき取り、自然乾燥をしていただくことをお勧めします。

## 洗濯しても効果はなくなりませんか？

IFMC (集積機能性ミネラル結晶体) は、ナノレベルの非常に小さい粒子であり、一度含浸加工すると繊維の中にまで付着します。

実際に洗剤を使用し、手洗い、洗濯機を用いて実験を重ねましたが、100 回程度洗濯しても効果は変わらないことが証明されています。

洗濯方法については、製品についている洗濯表示をご確認ください。カラーバンドなど洗濯表示のついていない製品は、ぬるま湯での手洗いをお勧めします。汚れが気になる場合は中性洗剤をご使用ください。



## AXF と AXF×Belgard の効果・効能に違いはありますか？

違いはございません。AXF×Belgard は野球防具メーカーのベルガードファクトリージャパン株式会社とのコラボ商品で、AXF 自体の効果・効能に違いはございません。