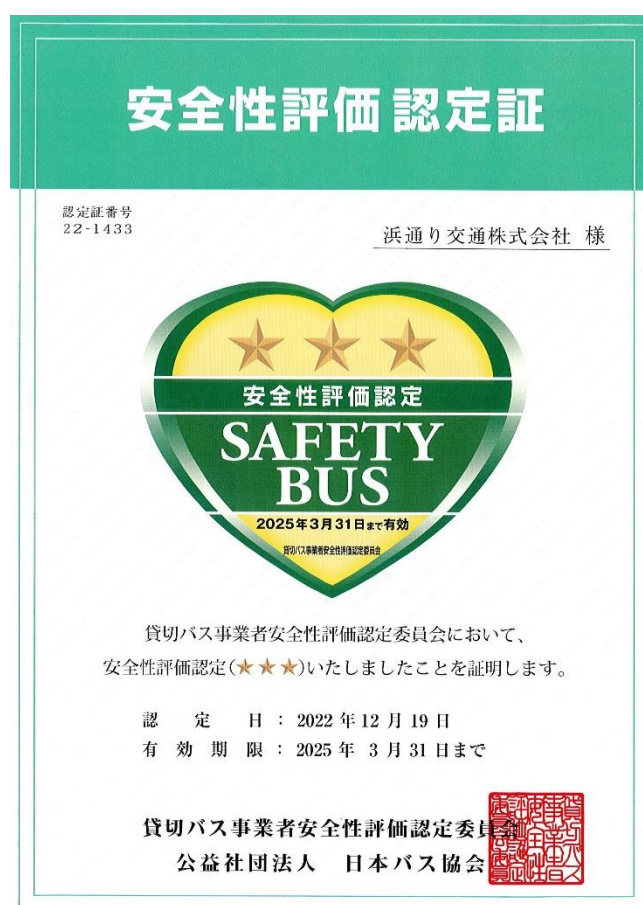


運輸マネジメントに関する取り組みについて

2024 年版

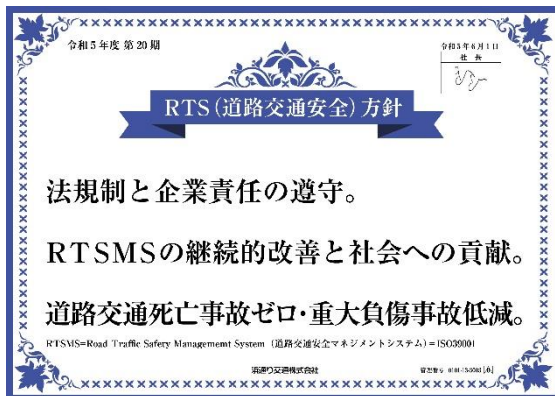


浜通り交通株式会社

1. 輸送の安全に関する基本的な方針

① 取締役社長は、輸送の安全の確保が事業経営の根幹であることを深く認識し、社内において輸送の安全の確保に主導的な役割を果たしております。また、事業所における安全に関する声に真摯に耳を傾けるなど現業部門の状況を十分に踏まえつつ、役職員に対して輸送の安全の確保が最も重要であるということを徹底して伝えています。

② 会社は、輸送の安全に関する「計画の策定、実行、チェック、改善（これを「Plan Do Check Act」という。）」を確実に実施し、安全対策を不断に見直すことにより、全役職員が一丸となって業務を遂行するほか、絶えず輸送の安全の向上に努めており、また、輸送の安全に関する情報については、積極的に公表しております。



2. 輸送の安全に関する目標及び達成状況に関する統計

2023年度において、死亡事故・人身重傷事故については、前年同様0件の発生で目標を達成することができました。今後も、安全教育により一層注力を注ぎ、事故抑止に向けた取り組みを行います。

結果	死亡事故	人身重傷事故	運転者の疾病により運行ができなかったもの	車両故障により運行ができなかったもの
2023年度目標 檜葉本社営業所	0件	0件	0件	0件
2023年度目標 平営業所	0件	0件	0件	0件
発生状況 檜葉本社営業所	0件	0件	0件	0件
発生状況 平営業所	0件	0件	0件	0件

目標	死亡事故	人身重傷事故	運転者の疾病により運行ができなかったもの	車両故障により運行ができなかったもの
2024年度目標 檜葉本社営業所	0件	0件	0件	0件
2024年度目標 平営業所	0件	0件	0件	0件
発生状況 檜葉本社営業所	0件	0件	0件	0件
発生状況 平営業所	0件	0件	0件	0件

3. 自動車事故報告規則第2条に規定する事故統計（2022年度に自動車事故報告規則により報告した事故）

	死亡事故	人身重傷事故	運転者の疾病により運行ができなかったもの	車両故障により運行ができなかったもの
2023年度発生 檜葉本社営業所	0件	0件	0件	0件
2023年度発生 平営業所	0件	0件	0件	1件

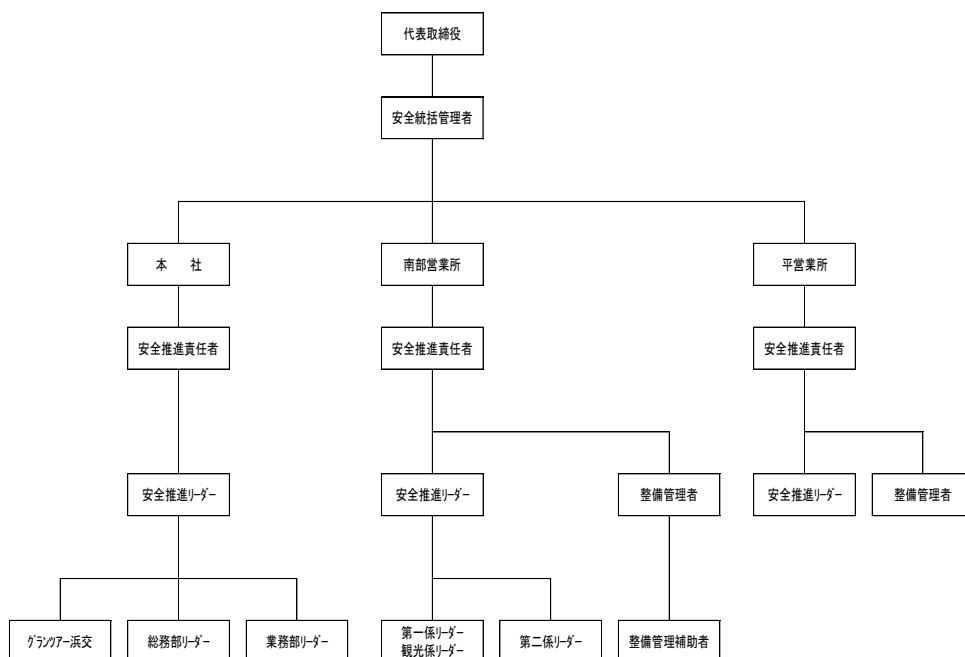
4. 安全管理規定

当社の安全管理規定は、ホームページに掲載の通りです。

5. 輸送の安全のため講じた措置及び講じようとする措置（2024年度）

- ①年2回の健康診断の実施 毎年2月、8月実施
 - ②SAS（睡眠時無呼吸症候群）検査の実施 毎年11月実施
 - ③事故防止運動の実施
5月「春の全国交通安全運動」、8月「夏季の自動車輸送安全総点検」、9月「秋の全国交通安全運動」、12月「年末年始輸送安全総点検」等、全社的な事故防止運動を定期的（通常年4回）に実施します。
 - ④無事故・無違反表彰 毎年1月
 - ⑤運転記録証明の確認 毎年12月
 - ⑥産業医による個別面談 毎月
 - ⑦RTSマネジメント教育 年7回
- ※全車両に設置しているデジタル式運行記録計・ドライブレコーダー一体型は国土交通大臣が認定した最新機器への取り換えが完了しております。

6. 輸送の安全にかかわる情報の伝達体制その他の組織体制（2024年4月現在）



7. 輸送の安全にかかわる教育及び研修の実施状況

安全目標達成と持続的成長を継続するための人材育成のため、教育研修について年間計画等の立案、及びそれに必要な予算を確保し実施しております。

8. 輸送の安全にかかわる内部監査の結果並びにそれに基づき講じた措置及び講じようとする措置

2023年6月にRTSMS推進室により、檜葉本社営業所及び本社各部門における「輸送の安全に関する内部監査」を実施した結果、ともに関連法令、規則順守及び運輸安全マネジメントの趣旨を理解し、安全目標並びに輸送の安全に関し常に意識をもって取り組んでおり、安全管理体制及びRTSMSが機能していることを確認しました。

9. 安全統括管理者に係る情報

安全統括管理者 長瀬 翼

10. 事業用自動車の運転者、運行管理者、整備管理者に係る情報（2024年5月末現在）

運転者（檜葉本社営業所・平営業所合計）

所属	正規雇用	正規雇用以外	平均年齢
檜葉本社営業所	52人	1人	54.2歳
平営業所			

運行管理者、整備管理者（届出者数）

所属	運行管理者	運行管理補助者	整備管理者	整備管理補助者
檜葉本社営業所	9人	5人	1名	5名
平営業所	5人	6人		

11. 事業用自動車に係る情報

車両	所属	車両数	年式		ドライブレコーダ搭載車両数	デジタル式運行記録計搭載車両数	主な運行の形態
			最古	最新			
大型	檜葉本社営業所	26台	平成20年	平成31年	26台	26台	観光輸送 学校・企業等送迎
	平営業所	10台	平成27年	令和2年	10台	10台	
中型	檜葉本社営業所	2台	平成20年	令和2年	2台	2台	
	平営業所	2台	平成27年	令和2年	2台	2台	
小型	檜葉本社営業所	4台	平成25年	令和4年	4台	4台	
	平営業所	5台	平成25年	令和3年	5台	5台	

12. 行政処分の状況

当社の行政処分はありません。